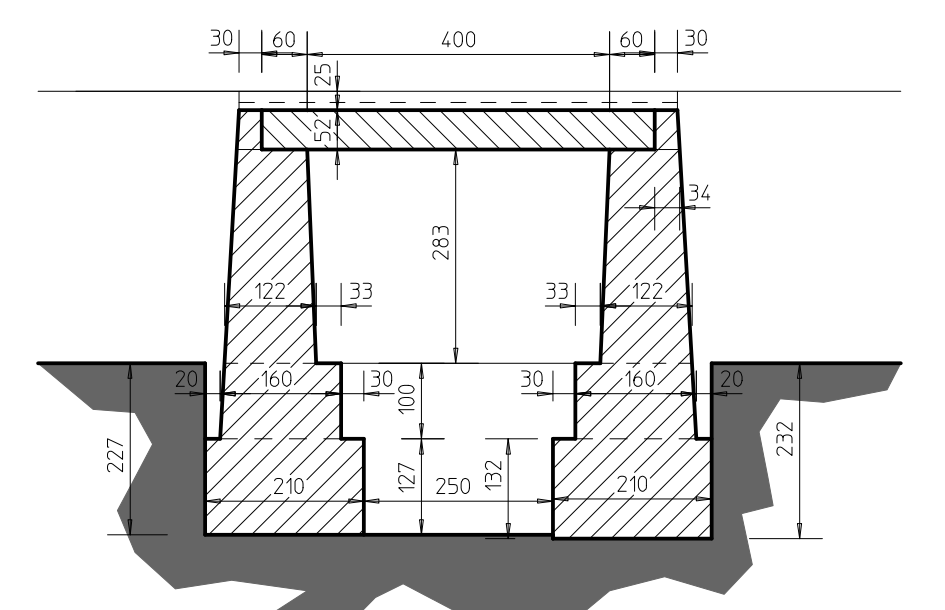
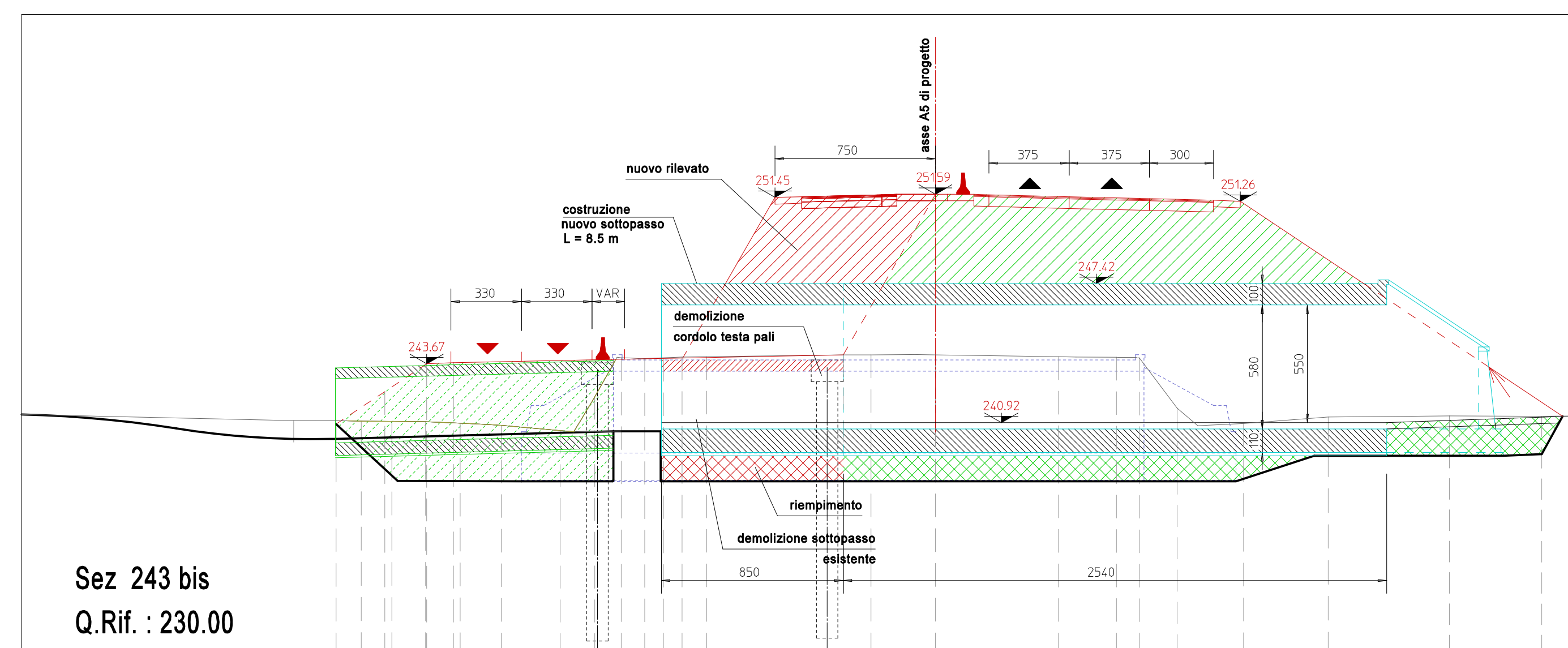
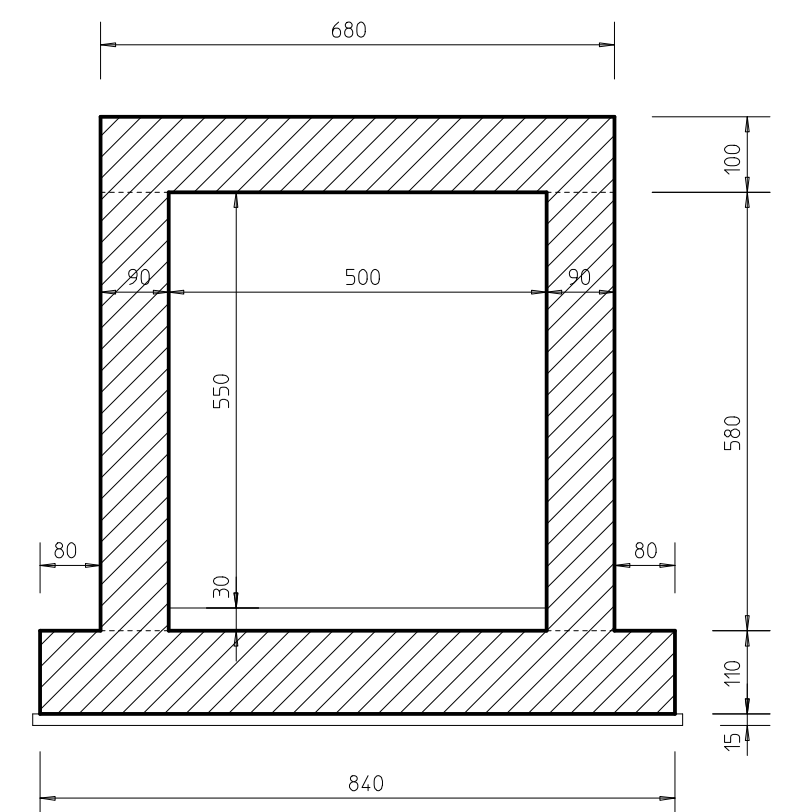


SCALA 1 : 100



SCALA 1 : 100



Sez. 243 bis

Sez. 243

demolizione prolungamento sottopasso esistente

demolizione cordolo testa pali

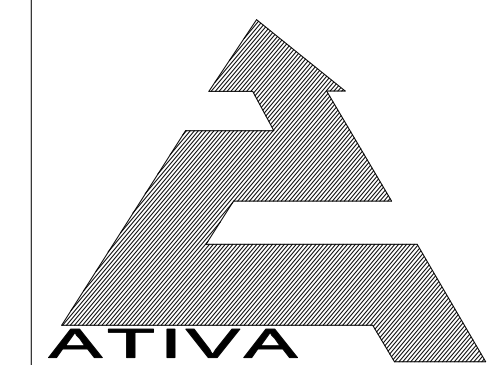
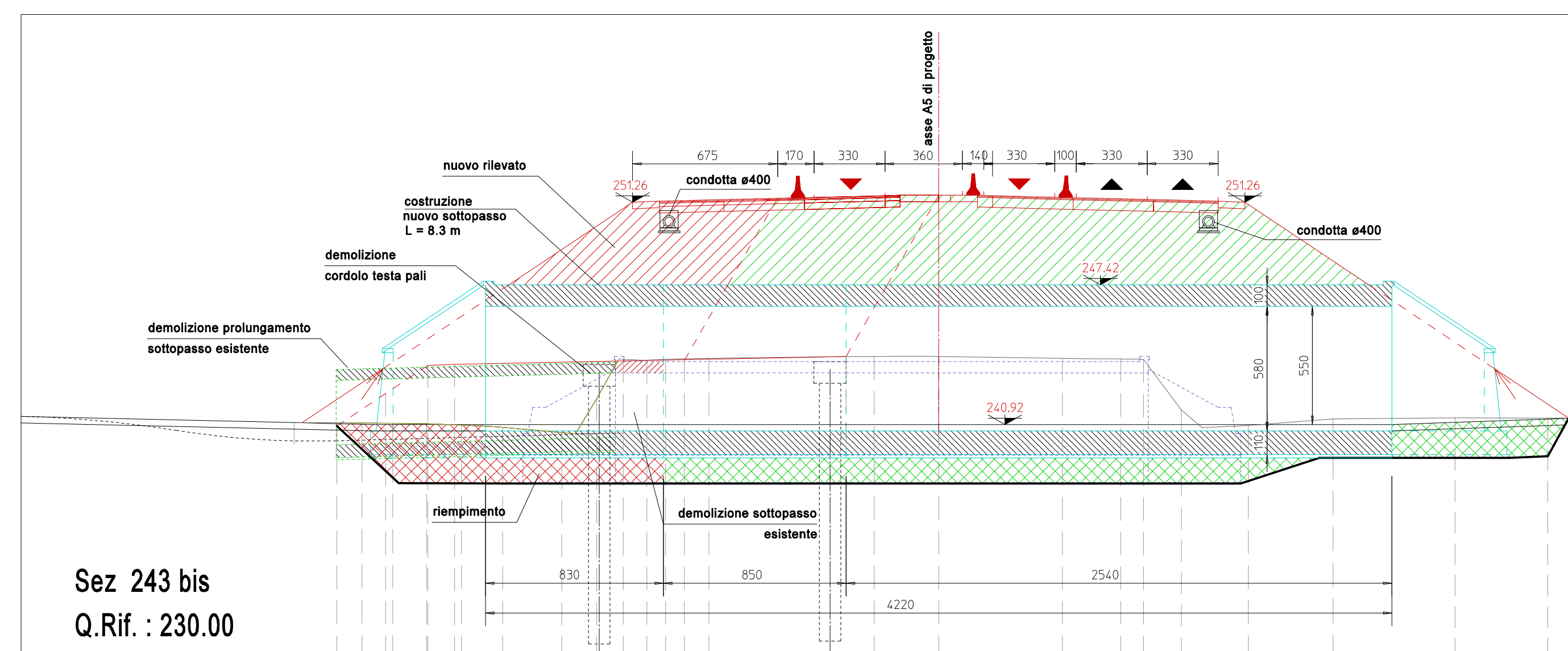
costruzione nuovo sottopasso

demolizione sottopasso esistente

330 100 330 100 640

42+102.00

42+100.00



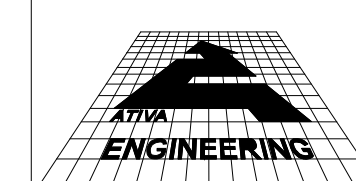
STO per l'ATIVA S.p.A.



Amministratore Delegato
dott. Ing. LUIGI CRESTA

NODO IDRAULICO DI IVREA
2° FASE DI COMPLETAMENTO

PARTE STRUTTURALE - SOVRAPPASSI E SOTTOPASSI
SOTTOPASSO AL km 42+102
DISEGNO D'INSIEME



Il Direttore Tecnico

Dott. Ing. ROBERTO PETRA
ordine degli Ingegneri
di Milano
n° 14638

IL PROGETTISTA

	REDATTO
	IGEAS
	P. Finaudi

DATA	GIUGNO 201
------	------------

SCALA
1 : 200

ALI	UFFICIO					
	S	S	P	0	1	0

CONTROLLATO
IGEAS
M. Barale

REVISIONE

N° PROG.		FASE		M	
0	5	0	0	P	D

UFFICIO	COMMESSA	N° PROG.	FASE	ARGOMENTO	N° ELABORATO	REV
SSR0101A0500	PD	STR	1	1800		

SSFO101A0300FDSTR41800=-